

## PONT AU-DESSUS DU FLEUVE BURDEKIN – AUSTRALIE

Le **Pont Burdekin** (le fameux 'Silver Link') enjambe le fleuve Burdekin et relie les villes Ayr et Home Hill, Queensland, en Australie. Localisé sur l'autoroute 'Bruce Highway' qui fait partie du 'Highway 1', il forme donc un lien important dans le réseau routier national.

C'est un pont d'autoroute et un pont ferroviaire qui forme la liaison entre le Nord et le Sud du Queensland même en cas de marée haute. Le pont était terminé en 1957. La construction commença 10 ans plus tôt en 1947. Avec ses 1103 mètres de longueur, il est un des ponts multi-jambes les plus longs en Australie.



On utilise le **ZINGA** depuis 2005 pour des réparations locales. Dans le courant de 2010 et 2011 les parties en-dessous du pont des 22 portées d'approche ont été protégées par le **ZINGA**.



**Système:**

ZINGA

2 x 60 µm EFS

Début 2013 les structures de support de la route ont été protégés avec du **ZINGA**.

La spécification prévoyait un sablage à l'abrasif au degré SA 2 ½, suivi de 2 couches de **ZINGA** afin d'obtenir une moyenne de 180 µm en EFS.

La spécification pour la structure de support des rails exigeait un achèvement argenté décoratif. Cet achèvement s'est fait avec une couche d'**ALU ZM**. Une couche de 40 µm EFS a été préconisée.



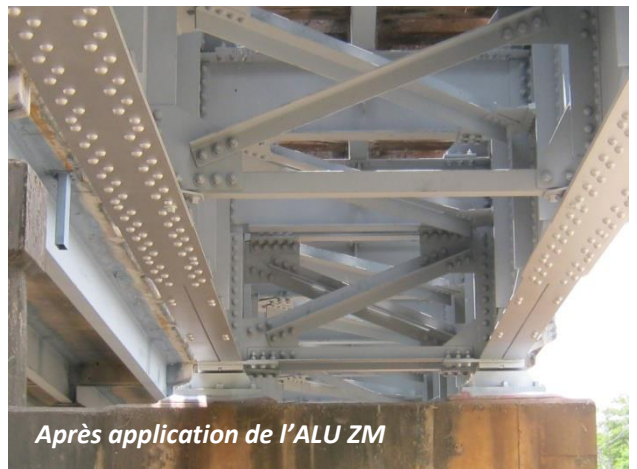
*Avant application de l'ALU ZM*



*Après application de l'ALU ZM*



*Avant application de l'ALU ZM*



*Après application de l'ALU ZM*



### Système:

ZINGA 2 x 90 µm EFS

ou

ZINGA 2 x 60 µm EFS

ALU ZM 1 x 40 µm EFS