

OVERWELFDE RIOLERINGEN – AUSTRALIË

Doorheen heel Australië worden gegalvaniseerde overwelfde riolen gebruikt. Deze overwelfde riolen zijn ontworpen om water onder wegen en snelwegen door te laten vloeien. In de meeste gevallen hebben deze riolen uitstekend dienst geleverd, maar velen vertonen toch corrosie na enige tijd. **ZINGA** wordt gebruikt voor onderhoud van deze riolen, om verdere aftakeling van het gegalvaniseerde substraat tegen te gaan en zo de kost van nieuwe aanleg of opbouw te vermijden.

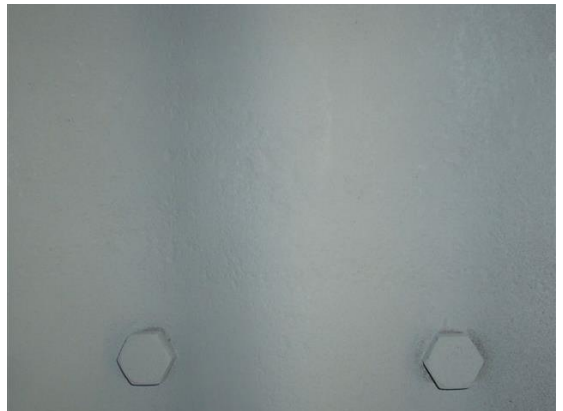


De foto's hieronder tonen de algemene toestand van de riolen. Dit is vrij normaal in de meeste staten in Australië. Maar hoe erg de corrosie er ook uit ziet, in de meeste gevallen is deze nog niet doorgedrongen door het bestaande gegalvaniseerde staalwerk.



Oppervlaktevoorbehandeling: het oppervlak werd gewassen met water dmv hoge druk met een minimum van 3000 psi aan de spuitkop. Chlor*Rid werd toegevoegd in een mengverhouding van 1 deel Chlor*Rid voor 100 delen zuiver drinkbaar water.

In 2008 werden twee lagen van **ZINGA** aangebracht met de borstel of dmv een spuitapplicatie aan 60 µm DFD (105 µm NFD) per laag, resulterend in een totale droge laagdikte van 120 µm. Dit zal de levensduur van de ondergrondse riolen met 30 jaar verlengen. Plaatsen met meer dan 5% goed verspreide pinpoint roest waren volledig gestraald tot Sa 2½.



De contouren van alle kantjes, moeren en buiten werden eerst voorbehandeld met **ZINGA** alvorens de volle laag aan te brengen. Dit om een volledige dekking en totale bescherming te bekomen.



Stelsiem:

Oppervlakte voorbehandeling:
Hoge drukreiniging met water
(of lokaal gritstralen tot SA 2,5)

ZINGA 2 x 60 µm DFD