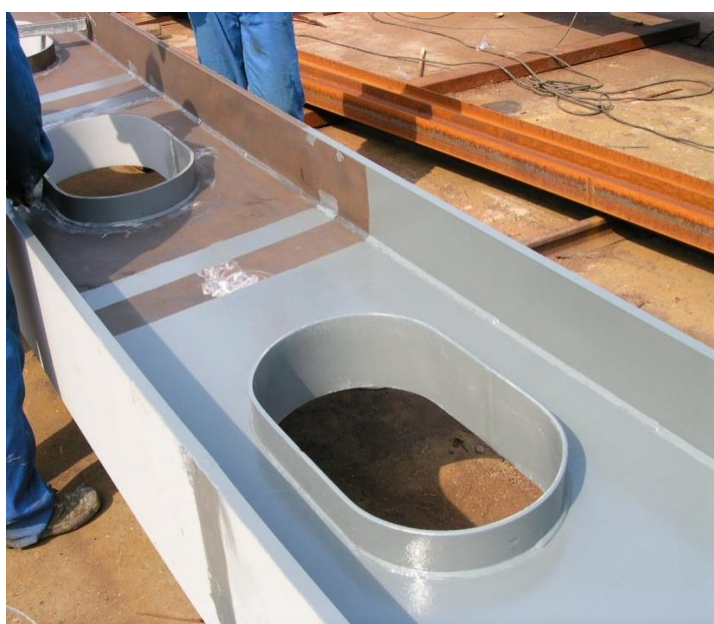


## GEKLEURD EI VAN WUJIAOCHANG - CHINA



Het “Wujiaochang Gekleurd Ei” werd ontworpen door Mr. Chen Yi-fei, één van ‘s werelds grote kunstmeesters, en wordt beschouwd als een mijlpaal van het nieuwe Wujiaochang Gebied.

Volledig samengesteld uit aluminium platen, vormt het een groot en magnifiek ei boven de viaduct sinds juni 2007, wat uniek is zowel in China als elders.

Vandaag kunnen alle inwoners van Shanghai de schoonheid ervaren wanneer ze de Middel Ring passeren.

Wanneer de nacht valt, omgeven meer dan 1,500 gekleurde lampen het ei en verlichten het. De lampen zijn computergestuurd. Het is één van de iconen in nieuw Shanghai.

Het ‘ei’ toont bewegende beelden op feestdagen of bij speciale gelegenheden als test.

**ZINGA** werd toegepast op de stalen draagstructuren van het dak (zie foto links).



### Systeem:

|           |                |
|-----------|----------------|
| ZINGA     | 1 x 50 µm DFD  |
| Epoxy MIO | 1 x 100 µm DFD |
| PU        | 1 x 60 µm DFD  |