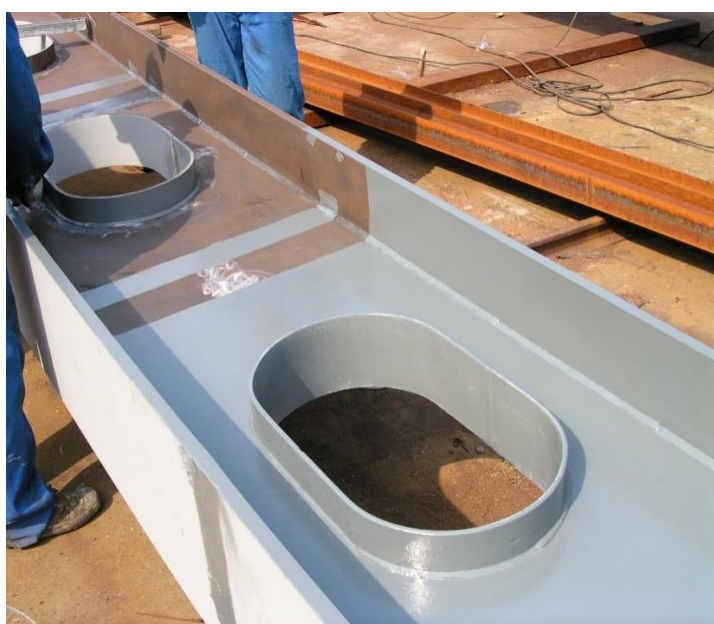


## L'OEUF COLORÉ DE WUJIAOCHANG - CHINE



Conçu par Mr. Chen Yi-fei, l'**Œuf Coloré de Wujiaochang** (Shanghai) est considéré comme une des plus belles oeuvres au monde et est un point de repère pour le district de Wujiaochan.

Assemblé en plaquettes d'aluminium la structure est telle qu'un immense et magnifique œuf au-dessus d'un viaduc.

Il a été terminé en Juin 2007

Pour admirer l'œuf coloré, il faut prendre le périphérique central de Shanghai.

Les habitants de Shanghai en sont très fiers. Au coucher de soleil plus de 1,500 lampes contrôlées par des ordinateurs s'allument et créent un impressionnant effet sur ce croisement.

Le **ZINGA** a été utilisé sur les supports des structures du toit.



Système:

ZINGA	1 x 50 µm EFS
Epoxy MIO	1 x 100 µm EFS
PU	1 x 60 µm EFS