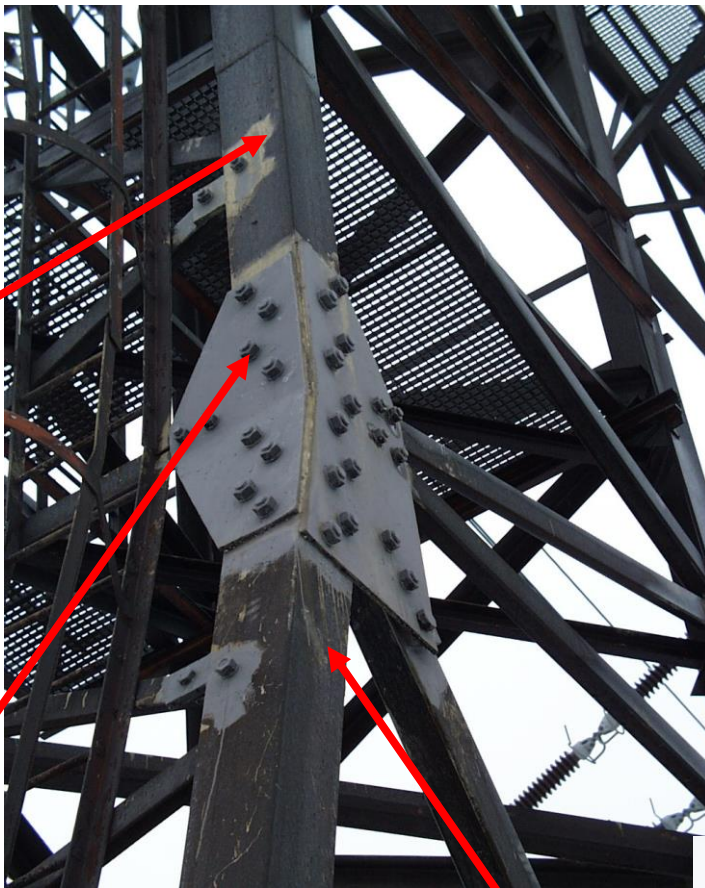


## ELCTRISCHE CENTRALE van SLAVETICE TSJECHISCHE REPUBLIEK

**ZINGA** werd aangebracht op de masten van de **electriciteits-centrale van Slavetice** om de **Atmofix-anticorrosiebescherming** te herstellen die het voortijdig liet afweten. **ZINGA** werd voornamelijk toegepast in de tussenruimte van staalplaten.

De corrosie tussen de 2 lagen veroorzaakte een zodanige druk dat de bouten faalden. **ZINGA** werd ook aangebracht op de buitenste delen van de platen. De overige zwarte vlakken zijn nog bedekt met de oude **Atmofix**-bescherm laag. De applicatie **ZINGA** startte in 2000 en eindigde in 2002.

Deze foto's zijn gemaakt tijdens een inspectie in Januari 2003.



HS-Elastcom  
ou Rezdico  
(bruine kleur)

**ZINGA** op en  
onder alle  
platen

Atmofix

**ZINGA** is op sommige voegen bedekt met HS-Elastcom of Rezdico Tsjechische verf. Deze verven waren niet bedoeld om te worden gebruikt als anticorrosiebescherming, maar alleen om dezelfde kleur te hebben als het **Atmofix**-product.



Systeem:

**ZINGA**      2 x 40 µm DFD