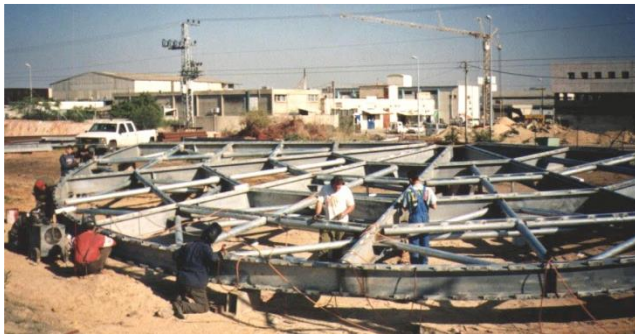


POUTRES BÂTIMENT de la ZDF – ALLEMAGNE

En 1997 le **ZINGA** a été appliqué sur 100 tonnes d'acier pour la construction d'un bâtiment de la ZDF (= **Zweites Deutsches Fernsehen**), la television nationale allemande.



Systeme:
ZINGA 2 x 60 µm EFS