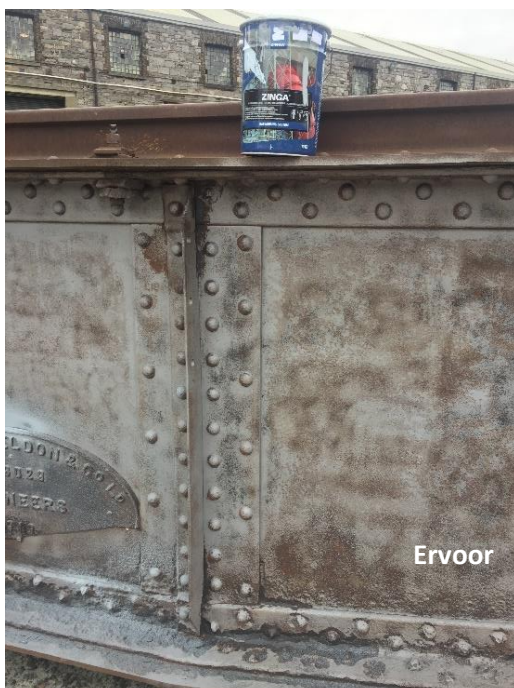


TREIN DRAAITAFEL – IRISH RAILWAYS DUBLIN – IERLAND

Oorspronkelijk gebouwd in 1919 net na WO1 werd dit historische stuk gerenoveerd om het 100-jarig jubileum van 2019 te vieren.

De draaischijf werd gebruikt om de locomotieven van de stoommachine naast de onderhoudsgebouwen te draaien. Deze draaischijf was zo goed ontworpen dat één man de locomotief letterlijk kon rondraaien door erop te duwen!

In November 2018 heeft het schildersbedrijf **TOTAL HIGHWAY DEVELOPMENTS** het vernieuwd voor de klant **IRISH RAILWAYS** die erg tevreden was met het eindresultaat.





System:

Oppervlakte voorbehandeling:
Zandstralen SA 2,5

ZINGA	1 x 100 µm DFD
ALU ZM	1 x 50 µm DFD