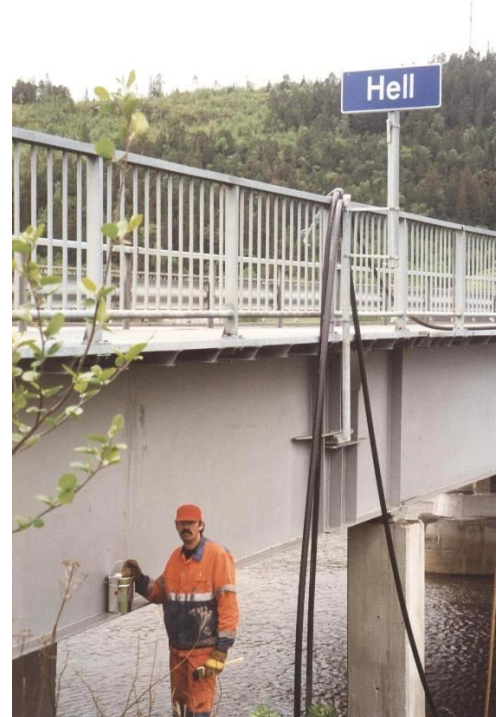


HELL BRUG – TRONDHEIM – NOORWEGEN

In 2000 werd **ZINGA** aangebracht op de stalen structuren van de **Hell Brug** in Noorwegen.
In 2007 werd de brug geïnspecteerd en er waren geen retouches nodig.



System:
Zandstralen tot SA 2,5 en Rz 50-70µm
ZINGA 2 x 60 µm DFD

HELL BRUG - NOORWEGEN

Op 13 November 2018, **hetzij 18 jaren na de oorspronkelijke applicatie**, werd een visuele inspectie uitgevoerd door een team van **ZINGA België en ZINGA Noorwegen**.
Geen enkele roestplek noch enige onthechting werden vastgesteld.



Zicht vanuit zeezijde