

WILCO Chassis camions & aanhangwagens HØNEFOSS - NOORWEGEN

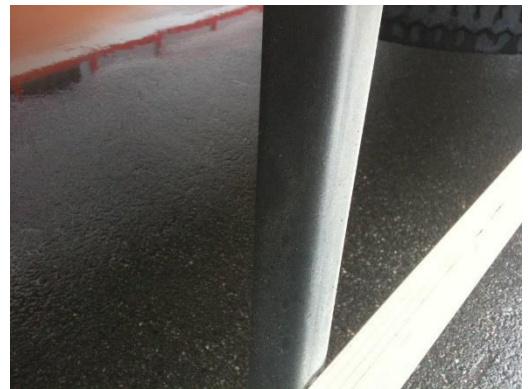
Het bedrijf **WILCO** (Mr. Nils HAFNOR) gelegen in Hønefoss in Noorwège, fabriceert chassis van vrachtwagens en aanhangwagens. Noorwegen, maar ook alle Scandinavische landen, kunnen zeer koude winters (maar ook zeer hete zomers) meemaken en daarom gebruiken ze in de winter veel strooizout. Daarom gebruikt **WILCO ZINGA** al jaren als basiscorrosiebescherming. Hieronder ziet u enkele foto's die het buitengewone gedrag van de **ZINGA** laten zien in deze barre regio.



Deze geroeste kruisbalken werden niet met **ZINGA** behandeld.



ZINGA werd in 2007 op dit chassis aangebracht. Deze foto's werden in 2018 genomen.



Systemen:

Voorbehandeling

ZINGA

Eindlaag (verschillende merken) 2 x 100 µm DFD

Stralen tot SA 2,5

1 x 60 à 80 µm DFD



Dit chassis werd in December 2010 gebouwd. Deze foto's werden in Oktober 2020 genomen, hetzij **ongeveer 10 jaren nadien**, en dit chassis had 1.000.000 km afgelegd ! (de zichtbare sterk geroeste delen werden met een traditioneel verfsysteem behandeld.)

