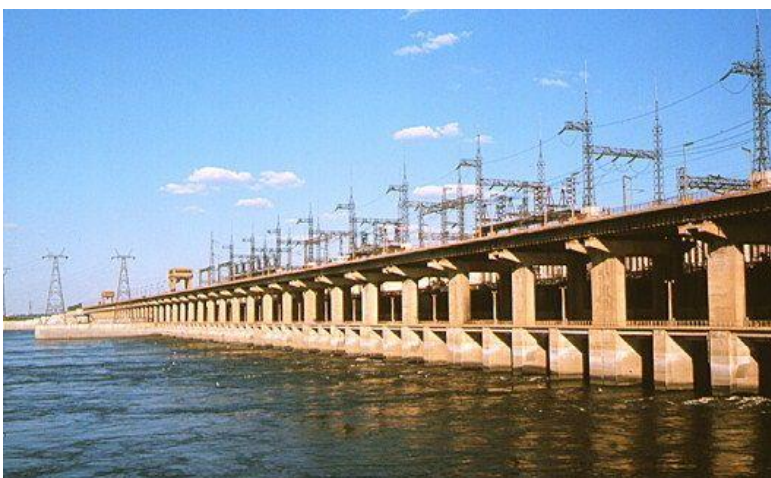


BARRAGE DE LA CENTRALE HYDRO ELECTRIQUE sur la VOLGA - RUSSIE

La centrale hydro électrique de la Volga ou Volga GES également connue sous le nom de **Centrale Hydroélectrique Stalingrad/Volgograd**, est la plus grande centrale hydroélectrique en Europe et est le dernier barrage de la Cascade Volga-Kama, avant que la rivière Volga se jette dans la Mer Caspienne .



En 2011 les entretiens sur les valves de réglage de débordement ont débuté. Après nettoyage et après avoir rendu la surface rugueuse, **ZINGA** a été appliqué par pistolage avec un film d'épaisseur de 100 µm EFS.



Système:
Préparation de surface :
Sablage SA 2,5
et Rz 50-70 µm
ZINGA 1 x 100 µm EFS