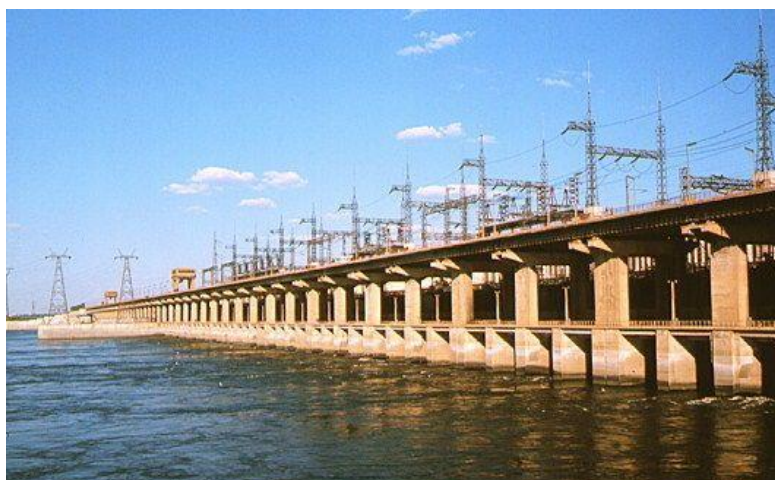


## OVERLOOP HYDROELECTRISCHE DAM VOLGA - RUSLAND

Het **Volga Hydroelectrische Station** of Volga GES, ook bekend als de **Stalingrad/Volgograd Hydroelectrische Stroomcentrale**, is de grootste centrale in Europa en is de laatste van de Volga-Kama cascade van dammen, vooraleer de Volga River in de Kaspische Zee vloeit.



In 2011 startte het onderhoud op de stroom regelende kleppen van een overloop. Na het reinigen en opruwen van het oppervlak, werd **ZINGA** aangebracht door middel van verspuiten in een laagdikte van 100  $\mu\text{m}$  DFD.



System:  
Oppervlakte voorbehandeling:  
Stralen tot graad SA 2,5  
en Rz 50-70  $\mu\text{m}$   
ZINGA 1 x 100  $\mu\text{m}$  DFD