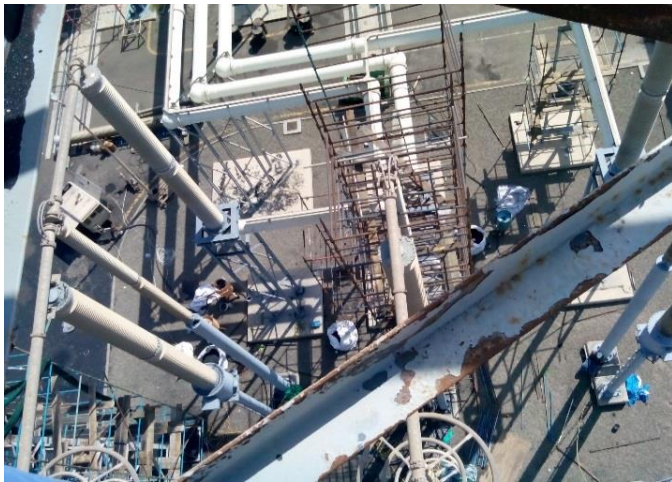
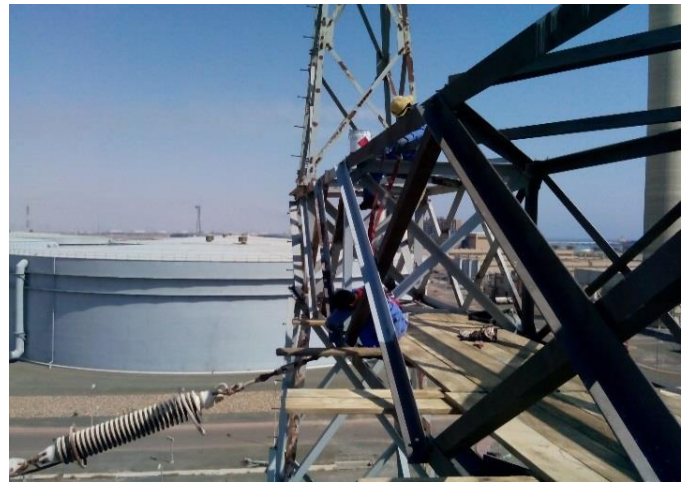


## HOOGSPANNINGSMASTEN – SALINE WATER CONVERSION CO. SAOEDI ARABIË

**ZINGA** is gespecificeerd door de **Saline Water Conversion Co. (SWCC)** voor toepassing op staalconstructies van de 380 KV elektrische brug in hun Shoaiba-ontziltingsinstallatie. Het bestaat uit 3 masten (40-meter hoog) en 2 bruggen ertussen (elk 20-meter lang). De totale oppervlakte was 3000 m<sup>2</sup>. Het oppervlak is gestraald met koperslak en **ZINGA** is aangebracht met een kwast en roller tot 180 µm DFT in 2013 en 2014.



Masten voor de **ZINGA** applicatie



Applicatie van **ZINGA** met borstel



Koperslak



Masten tijdens applicatie



Eindresultaat 1 jaar na de applicatie

Systeem:  
Oppervlakte voorbehandeling:  
Stralen met koperslak tot Sa 2,5  
**ZINGA** tot 180 µm DFT