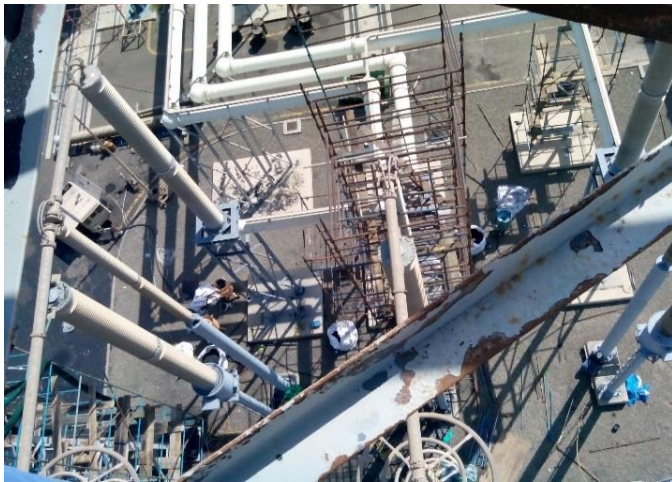
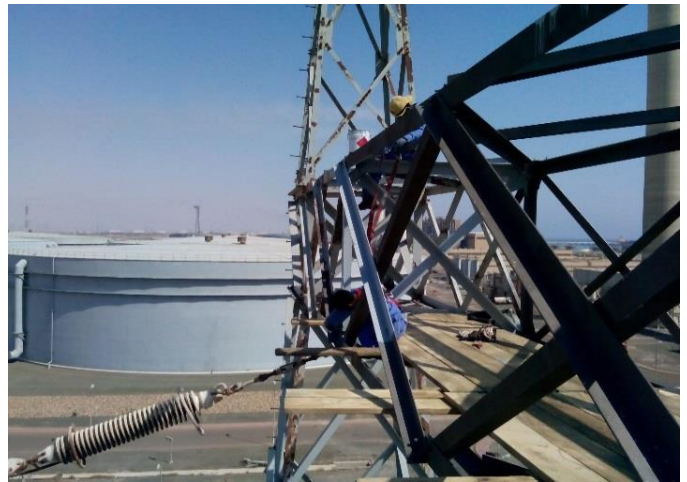


## PYLÔNES HAUTE TENSION – SALINE WATER CONVERSION CO ARABIE SAOUDITE

Le **ZINGA** a été spécifié par la **Saline Water Conversion Co. (SWCC)** pour être appliqué sur les structures en acier du pont électrique de 380 KV de leur usine de dessalement de Shoaiba. Il se compose de 3 pylônes (40 mètres de haut) et de 2 ponts entre eux (chacun de 20 mètres de long). La surface totale était de 3000 m<sup>2</sup>. La surface a été sablée à l'aide de scories de cuivre et le **ZINGA** a été appliqué au pinceau et au rouleau à 180 µm EFS en 2013 et 2014.



Pylônes avant le traitement au **ZINGA**



Application du **ZINGA** à la brosse



Scorie de cuivre



Pylônes pendant le traitement



Résultat final 1 an après application

Système:  
Préparation de surface:  
Sablage aux scories de cuivre  
**ZINGA** jusqu'à 180 µm EFS