

INLAATKLEPPEN EN LEIDINGEN SAUDI ELECTRICITY COMPANY - SAOEDI ARABIË

Saudi Electricity Company (SEC) is een Saoedisch elektriciteitsbedrijf. Het heeft een monopolie op de opwekking, transmissie en distributie van elektrische energie in Saoedi-Arabië via 45 elektriciteitscentrales in het land.

Het bedrijf is in 2000 opgericht in opdracht van de Raad van Ministers door een fusie van bestaande regionale elektriciteitsbedrijven in de regio's Centraal, Oost, West en Zuid tot één naamloze vennootschap. In 2009 heeft de regelgevende instantie voor elektriciteit en warmtekrachtkoppeling (ECRA) haar voornemen aangekondigd om het bedrijf op te splitsen in vier productiebedrijven en afzonderlijke transmissie- en distributiebedrijven om de concurrentie in de sector van de huishoudelijke nutsvoorzieningen aan te moedigen. Een transportbedrijf - National Grid SA - werd in 2012 opgericht om het nationale net te exploiteren.

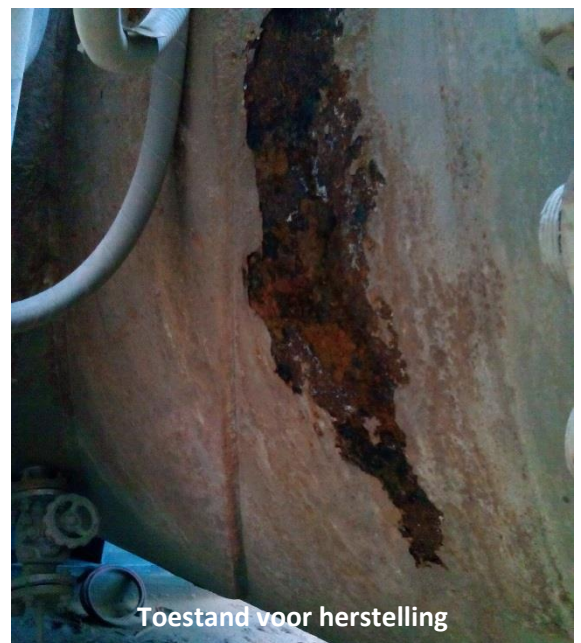
In Augustus 2014 werden de inlaatkleppen en pijpen van de Shoaiba Power Plant, 120 km ten zuiden van Jeddah, gecoat met **ZINGA**. De elektriciteitscentrale ligt zeer dicht bij de kust van de Rode Zee (100 m). Ongeveer 6000 m² inlaatkleppen en pijpen werden opgeknapt. Normaal gesproken werden deze buizen en kleppen om de 3 jaren geschilderd met traditionele verf. Een inspectie door Zingametall in 2018 wees uit dat de **ZINGA** in goede staat verkeerde en dat er geen onderhoud nodig was.

System:
ZINGA

2 x 60 µm DFD



Toestand voor herstelling



Toestand voor herstelling

