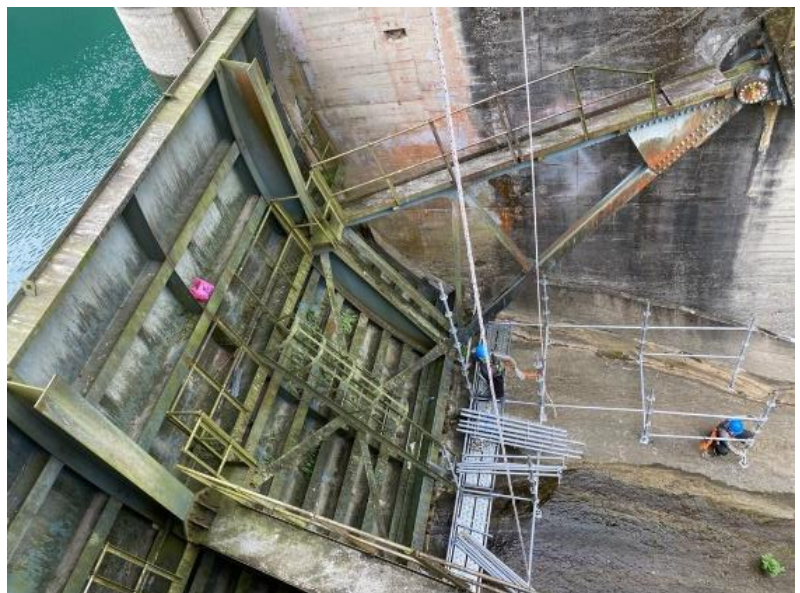
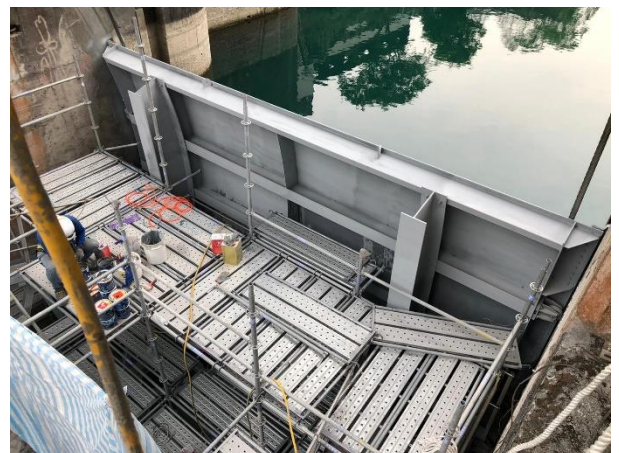
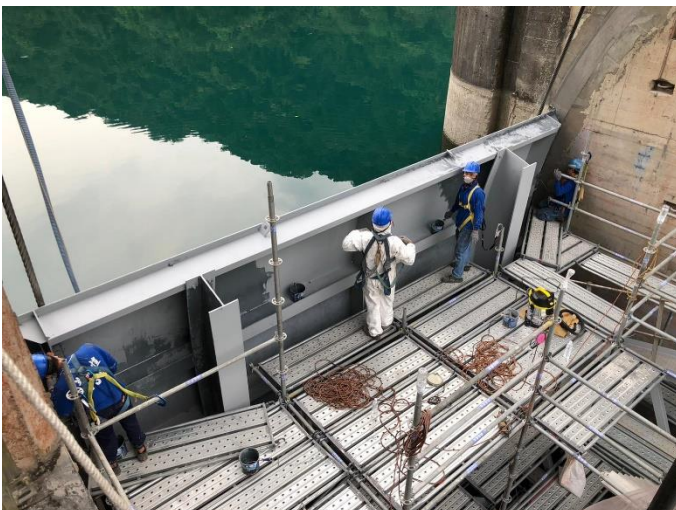
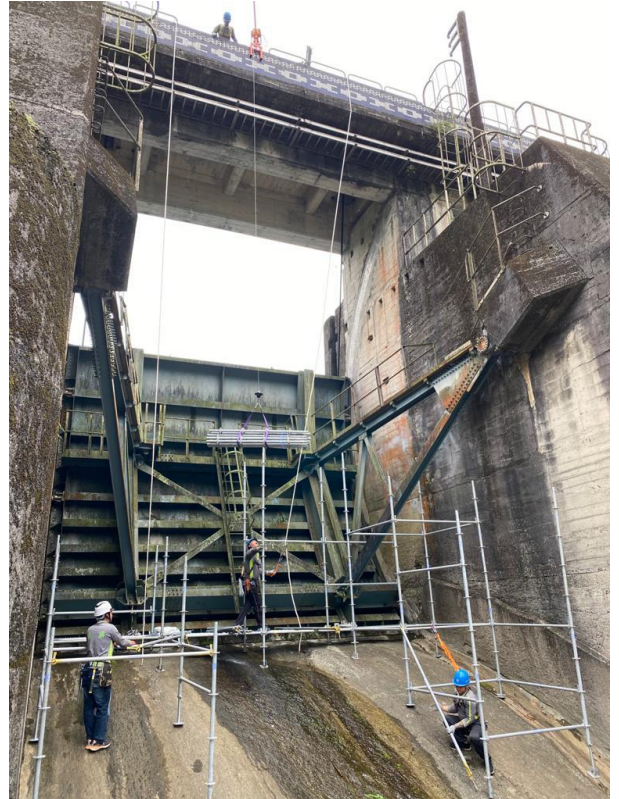


Wulai hydro-elektrische centrale – Taipower - Taiwan

De **Wulai Hydro Power Plant**, eigendom van **TAIPOWER**, staat in het noorden van Taiwan. De staalconstructies begonnen te corroderen en moesten dringend hersteld worden. Tegen eind 2020 ontving **ENVIROLINK CORPORATION**, de **Taiwanese ZINGA-distributeur**, de opdracht om de staalconstructies van deze energiecentrale volledig te renoveren met het **ZINGA** uniek systeem. De oppervlaktevoorbereidingswerken begonnen in april 2021, maar werden stopgezet tijdens de overstromingsperiode en uiteindelijk opgeleverd in februari 2022.







System:
Oppervlakte voorbehandeling: Stralen tot SA 2,5
ZINGA 3 x 60 µm DFD
(met borstel en airless spuitapparatuur)